

業務工事成果検索システムのご紹介

本システムは業務・工事情報の管理・蓄積・検索を支援します

① 直感的インターフェース

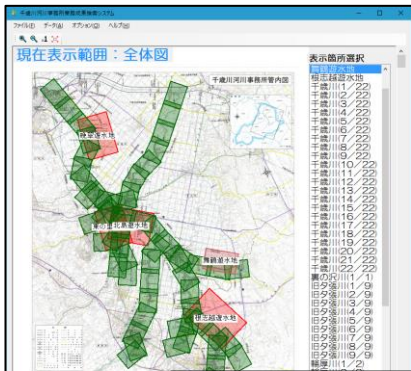
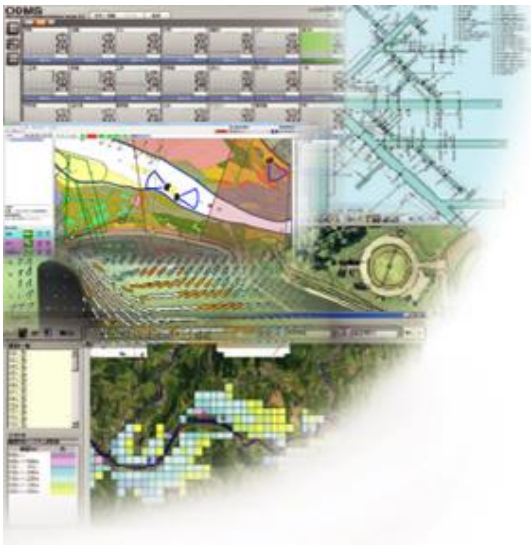
- ・管理基平面図1/2500ベースで、見やすく扱いやすい
- ・表示項目の選択
(例：測量業務を非表示、設計業務はH27年度のみ表示等)
- ・実施・測量箇所から簡単に業務を呼び出し、サーバ上へのアクセスまで支援します

② 情報の一元的管理

- ・業務ごとの実施範囲・業務概要を管理し、全文検索にも対応
- ・業務一覧はExcelファイルとしての利用も可能です
- ・大横断システム、河床材料データ管理システムとも連動可能

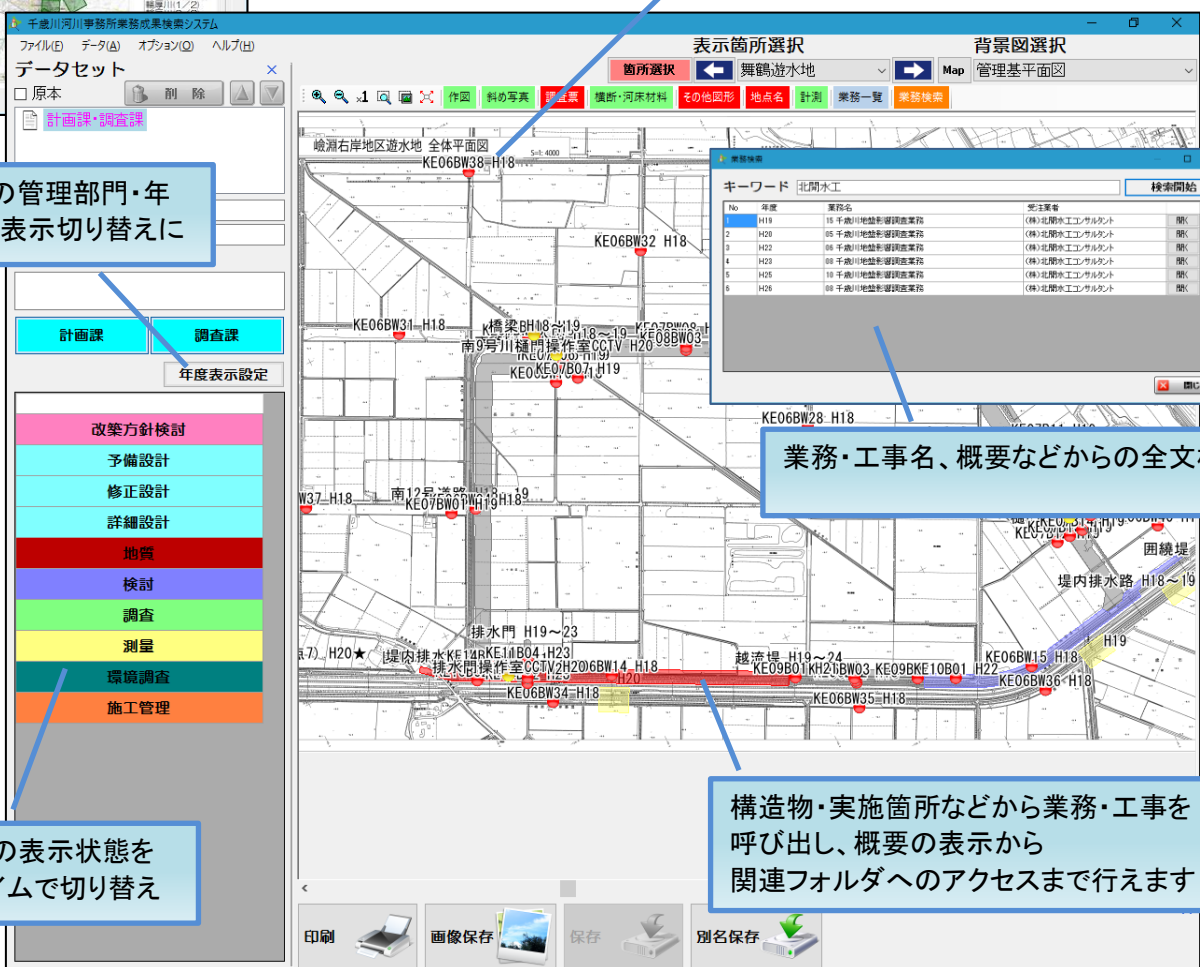
③ 低コストでの情報更新

- ・毎年わずかな費用での情報更新と蓄積
(コスト削減、資料劣化・散逸の防止)
- ・背景図は低コストで追加可能



使い慣れた背景をベースに、見やすく、軽快に動作します

業務・工事の管理部門・年度単位での表示切り替えに



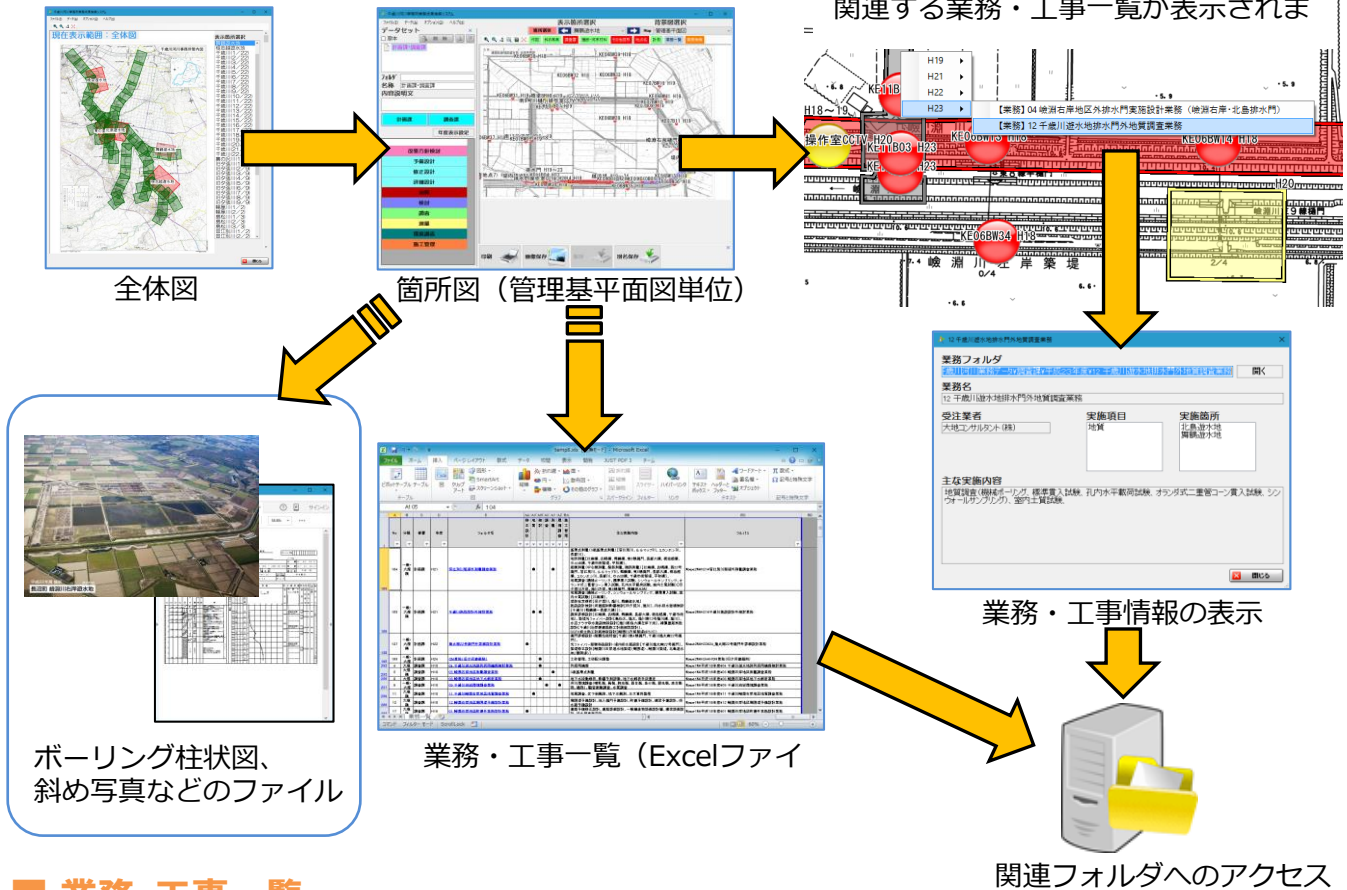
業務・工事名、概要などからの全文検索

項目ごとの表示状態をリアルタイムで切り替え

構造物・実施箇所などから業務・工事を呼び出し、概要の表示から関連フォルダへのアクセスまで行えます

表示内容をそのまま印刷・画像保存する直感的操作が可能です

各種情報表示の流れ



業務・工事一覧

- ・本システムでは業務・工事一覧をExcelファイルで管理しており、そのまま開くことも可能です。
- ・各業務・工事の対象箇所・区分は●マークで示しており、Excelでの絞り込みに力を発揮します。また、業務・工事ごとの主な実施内容（構造物名を含む）を記入してあるため、キーワードでの全文検索も容易です。
- ・業務・工事のフォルダ名をクリックすると該当フォルダが開く、システムから一覧を開いた際は、状況に応じたフィルターが自動的にかかるなど、随所に使いやすくなる工夫をしています。

フォルダ名クリックでサーバ上の関連フォルダを開きます

No	分類	部署	年度	フォルダ名	業者	対象箇所										区分			主な実施内容	フルパス	
						上江別築堤	東野橋築堤	広島築堤	香江別築堤	島松太築堤	江別太築堤	晩翠遊水地	東の里遊水地	北島遊水地	舞鶴遊水地	根志遊水地	改築方針検討	予備設計			詳細設計
1	一般	計画課	H28	千歳川河川事務所業務成果1	(株)〇〇〇〇	●	●										●	●		改築方針検討・概略設計【〇〇樋門、□口樋門、△△樋門】	%base2%¥H28¥千歳川河川事務所業務成果1
2	大規模	調査課	H28	千歳川河川事務所業務成果2	(株)〇〇〇〇									●				●		詳細設計【流入樋門、周囲堤】	%base1%¥H28¥千歳川河川事務所業務成果2
3	大規模	計画課	H28	千歳川河川事務所業務成果3	(株)〇〇〇〇	●	●							●				●		詳細設計【〇〇樋門、□口樋門】、修正設計【周囲堤】	%base2%¥H28¥千歳川河川事務所業務成果3

● 業務・工事一覧（Excelファイル）

動作環境

- ・ OS Windows7,8,10（32bit/64bit両方へ対応）
- ・ CPU 1GHz以上の32bitまたは64bitプロセッサ
- ・ メモリ 1GB以上推奨
- ・ HDD 空き容量5GB以上推奨
(登録データによっては、より多くの容量を必要とする場合があります)
- ・ モニタ 1024×768以上の解像度。1280×1080以上推奨

株式会社 北開水工コンサルタント

〒080-0314 河東郡音更町共栄台西11丁目1番地
http://www.suiko.jp/

- 代表
TEL 0155-31-6171 FAX 0155-31-6214
- 技術企画部
TEL 0155-31-8221 FAX 0155-31-4499

MSR ISO 9001:品質マネジメントシステム
JAS ISO14001:環境マネジメントシステム取得