

# 3次元モデルによる

## 河川分野への様々な活用



### ■ 営業品目 ■

河川事業に関する総合調査(水文・気象・水環境・生物環境・地質・測量)ならびに  
解析・設計・システム開発・運用・データベース構築などのコンサルタント

### ■ 地上型3Dレーザースキャナーのご紹介 ■

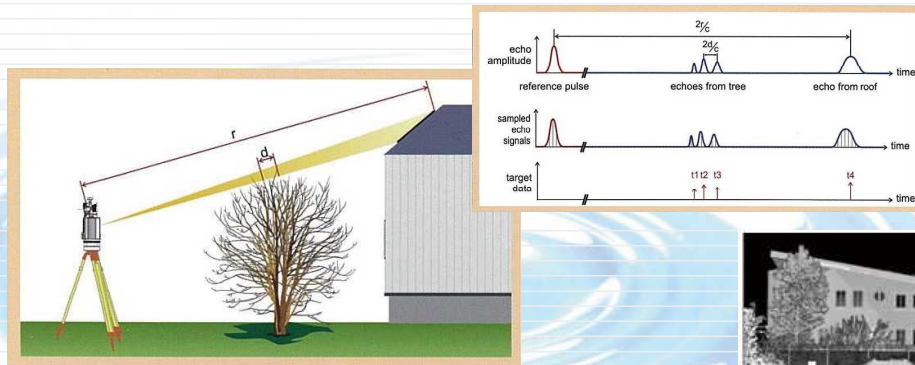
当社では、地上型3Dレーザースキャナー(RIEGL VZ-1000)を所有しています。  
RIEGL VZ-1000は、帯域の狭い赤外線レーザービームと、高速スキャニング機構を使って、高速で非接触のデータを最大1,400mまで測定可能です。



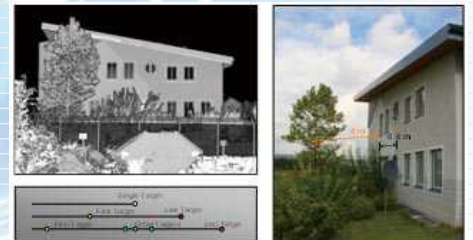
高速・高分解能・高精度 3D測定  
RIEGL VZ-1000

### ■ RIEGL VZ-1000の特徴 ■

「エコーデジタル処理」は、航空レーザーで採用されつつあるデータ処理技術で、反射エコーに含まれている《First Target/Last Target》のほか、中間位置にある複数の《Other Target》をデジタル処理することで波形分析が可能になります。



【エコーデジタル処理】と【オンライン波形分析機能】



### ■ 地上型3Dレーザースキャナーの利点 ■

- ◆線のデータから面のデータへ
- ◆急傾斜地等の危険地帯に入らず、安全・短時間で面形状の計測
- ◆詳細な調査の迅速化
- ◆従来の測量では再現不可能な複雑な地形も、瞬時に3次元モデル取得



計測位置



計測位置

1箇所からの計測で広範囲の3次元モデルを取得可能

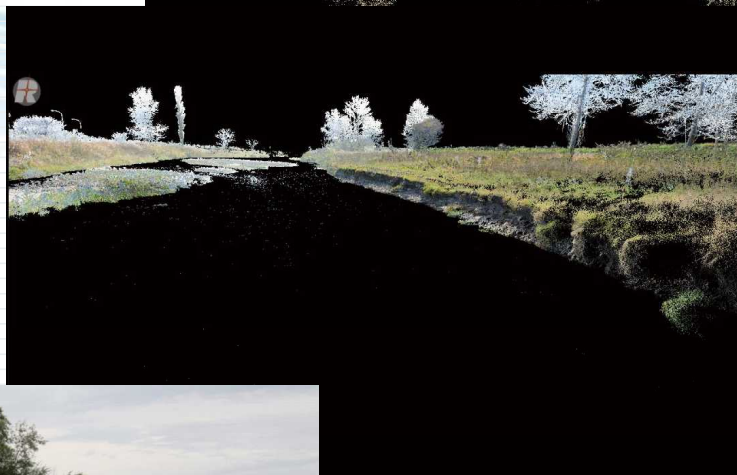
■ 従来の調査では現況把握が困難な地形も、瞬時に3次元モデル取得 ■

従来の調査では、詳細な現況把握が困難な多自然工法も、地上型3Dレーザースキャナーを用いることで容易に3次元モデルを取得し現況把握が可能



■ 河岸浸食箇所における3次元モデルの活用 ■

河岸侵食の危険箇所について、変状前と変状後の地形変化を詳細に計測することにより、適切かつ迅速な河岸侵食対策の検討に活用



株式会社 北開水工コンサルタント

〒080-0314 河東郡音更町共栄台西1-1丁目1番地

●代表 <http://www.suiko.jp/>

TEL. 0155-31-6171 FAX. 0155-31-6214

●水圏調査部河川砂防調査G

TEL. 0155-31-8211 FAX. 0155-31-2732



ISO 9001:品質マネジメントシステム

ISO14001:環境マネジメントシステム 取得